

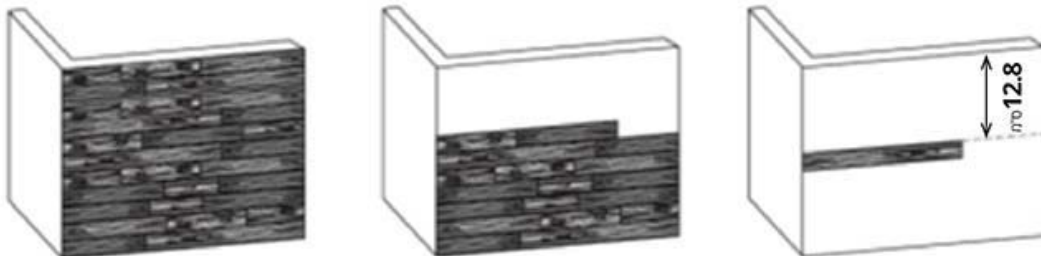
4. טיפים להתקנה

- שלבי ההתקנה עשויים להשתנות בהתאם לעיצוב שבחרתם. יש לתכנן מראש את הפריסה, העיצוב ואת כמות העץ הנדרש כדי להשלים את חיפוי הקיר/משטח לפני תחילת ההתקנה.
- ניתן לערבב לוחות עץ בצבעים ואורכים שונים כדי ליצור דפוס משתנה.
- יש לבדוק תמיד שהלוח מתאים למיקום שבו תדביקו אותו לפני הסרת סרטי ההדבקה.
- אין לגעת במשטח הדבק. יש למנוע מגע הדבק עם לכלוך או מים.
- ניתן להתקין לפי אחד מסגנונות ההתקנה המוצעים כאן או ליצור עיצוב מותאם אישית.

5. לפני תחילת העבודה

שימו לב! במידה וקיים שקע חשמל או מפסק תאורה על הקיר המיועד להדבקת הלוחות נתקו את אספקת החשמל לשקע או למפסק במידה ואתם רוצים להתקין את הלוח מתחת למפסקים. עבודה סביב מפסק או שקע "חי" עלולה להסתיים בפציעה חמורה והתחשמלות.

6. התקנה פשוטה (אופקית)



- התחילו את ההתקנה בחלק העליון של הקיר. אל תסתמכו על הקו בין התקרה והקיר – רוב הסיכויים שהוא לא מפולס (ישר) ולכן נמדוד 12.8 ס"מ מקו התקרה שנפגש עם הקיר ונסמן קו

(לרווח זה נחזור בסוף להשלים את הדבקת הלוחות) ניתן להיכנס לסרטון הדרכה באתר

www.clickwood.co.il

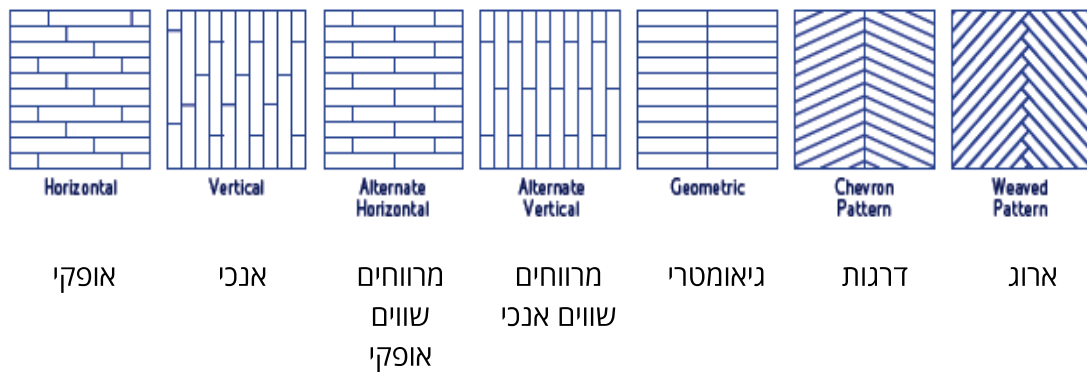
- כדי להבטיח כי שהשורה הראשונה ישרה לחלוטין, יש להניח (לא להדביק) את הלוח הראשון בחלק העליון של הקיר ומתחת לקו שסימנו ובאמצעות פלס, לסמן קו ישר וצמוד מתחת ללוח לכל אורכו. לאחר מכן, המשיכו את הקו בעזרת הלוח ובעזרת פלס מקצה אחד של הקיר אל הקצה השני.
- הסירו את הסרט המגן על הדבק בגב הלוח הראשון והדביקו אותו לפי הקו שסימנתם. הדביקו קודם את החלק העליון ולאחר מכן את החלק התחתון ולחצו היטב במשך 10 שניות.
- חזרו על הפעולה עבור כל פאנל לאורך הקו.
- במידת הצורך, חתכו את הלוחות בעזרת מסור, תוך הקפדה על מדידה נכונה, כך שיתאימו באופן מושלם לחלקים הסמוכים. לפני הסרת רצועות דבק, יש להניח כל לוח במקומו כדי לוודא התאמה מלאה - ברגע שהדבקתם את הלוח, אי אפשר להזיז או להסיר אותו.

- אנו ממליצים להתקין משמאל לימין, ולהתחיל שורה חדשה עם החלק שחיתכתם מן הלוח האחרון בשורה הקודמת. כאשר יישאר לנו לוח עץ שאורכו קטן מ-20 ס"מ, אנו ממליצים לחזק את ההדבקה בעזרת דבק "סופר 7"
- לקבלת מראה טבעי, מומלץ שהחיבורים בין הלוחות לא יצרו קו ישר אחד, אלא שכל שורה "תזוז" מעט לעומת השורה הקודמת. אנו ממליצים להתקין כל שורה בהפרש של לפחות 15 סנטימטר בין השורות (ראו איור ראשון בסעיף "סגנונות התקנה" בהמשך).
- לאחר התקנת כל לוחות העץ, הפעילו לחץ באמצעות רולר (גלגלת) גומי. שימו לב במיוחד לקצוות. (פעולה זו חשובה על מנת להדק את לוח העץ ע"ג הקיר).

*התקנת שורה סופית

ייתכן שיהיה צורך לחתוך את הלוח עץ לאורך עבור השורה הסופית (מכיוון שיש סיכויי שנקבל שורה צרה) ולכן יש להתאימם למרווח שנותר. אם נדרש חיתוך, יש למדוד ולסמן משני הקצוות של הלוח ולמתוח קו ישר בניהם. ולאחר מכן לחתוך את הלוחות בהתאם (יש לוודא שהמידות שחיתכנו נכונות לפני קילוף מגן הדבק) ולהדביק את הפאנלים בהתאם. אם השורה הסופית היא בגובה של פחות מ-12.8 סנטימטר, מומלץ שוב להשתמש ב"סופר 7". לחצו בעזרת גלגלת הגומי על כל הלוחות היטב

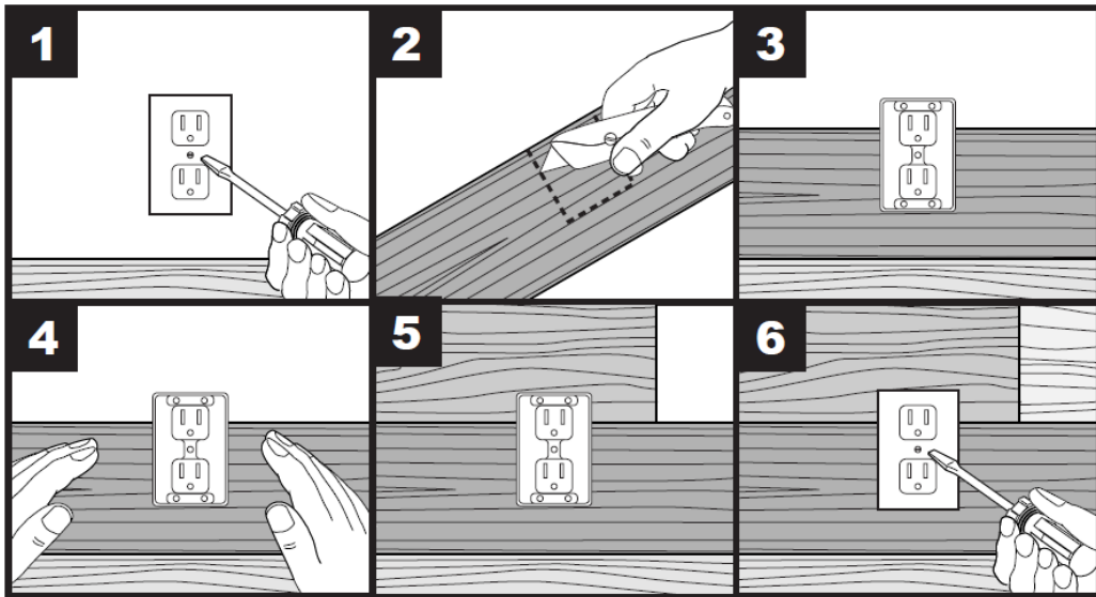
7. סגנונות התקנה



8. תחזוקה

יש להרחיק נזולים מן הפאנלים. אין לנקות במים. יש להשתמש בחומר ניקוי לעץ או במברשת רכה ויבשה לניקויי האבק.

9. התקנה מסביב לשקעי חשמל



- א. הסירו את לוחית המסגרת של השקע או המתג. שחררו את הברגים המחזיקים את השקע או המתג. **אין להסיר** את הברגים.
- ב. מדדו וסמנו בזהירות על לוח העץ במקומות שבהם יש לחתוך כדי להתאים את לוח העץ במדויק לשקע או למתג. השתמשו בסכין יפנית, מסור ידני, או מסור חשמלי לחיתוך הלוח.
- ג. הניחו את לוח העץ לפני הסרת נייר המדבקה כדי להבטיח התאמה מדויקת סביב השקע או המתג. התאימו את החיתוכים במידת הצורך.
- ד. לאחר התאמת הלוח בצורה מדויקת הסירו את נייר מגן המדבקה והחלו להדביק.
- ה. חיזרו על שלבים 1 עד 4 אם יש צורך לחתוך ולהתאים ללוח עץ
- ו. הדקו את הברגים המחזיקים את השקע או המתג והתקינו מחדש את לוחית המסגרת. הקפידו להחזיר את אספקת החשמל, ולבדוק כי השקע או המתג פועלים כראוי.